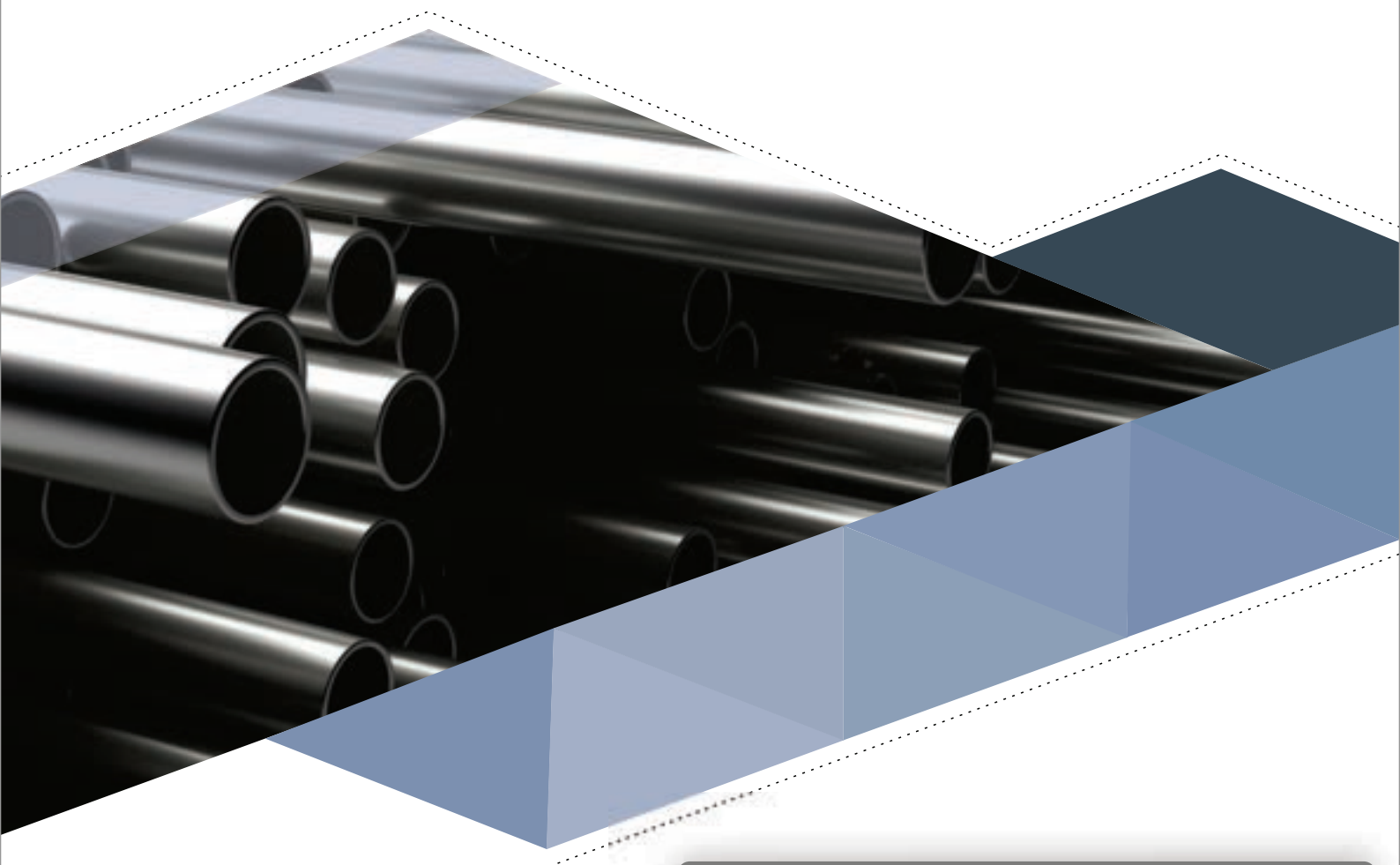


Com mais de 40 anos de experiência e tradição, oferecemos ao mercado as melhores soluções em eletrodutos, curvas, luvas e tubos industriais.



CATÁLOGO DE PRODUTOS

Eletrodutos e Conexões

Contato

 (11) 2107-8559

 (11) 96569-8531

 contato@zetone.com.br

 www.zetone.com.br

 Av. Conselheiro Antonio Prado, 110
Centro São Caetano do Sul - SP
CEP: 09521-005



www.zetone.com.br

Institucional

Atuante desde 1975, a Zetone Indústria e Comércio Eletrometalúrgica foi fundada por Rodolpho Zetone, com a intenção de produzir e comercializar tubos de aço para o mercado brasileiro. Hoje, a Zetone é a única fabricante no segmento de eletrodutos, curvas e luvas, estando entre as maiores do setor no mercado nacional.

Estabelecida no município de São Caetano do Sul - SP, atua com uma força de vendas direta e com diversos representantes estrategicamente distribuídos a fim de cobrir todo o território nacional.



MISSÃO

"Nossa missão é promover a melhoria contínua da qualidade tanto dos produtos como serviços, satisfazendo e superando as expectativas de nossos clientes externos e internos. Promover avanços tecnológicos, de higiene, segurança focando o crescimento individual e coletivo."

VISÃO

"Ser reconhecida como empresa de grande desempenho, sólida e confiável fornecedora de produtos e serviços que atendam as expectativas dos clientes, utilizando a melhoria contínua como filosofia. Exceder tanto em tecnologia como em qualidade e respeito ao meio ambiente."

VALORES

"Ter e praticar a responsabilidade social, preocupando-se e zelando pelos recursos Naturais."

"Desenvolver o potencial humano e ser uma empresa ética e transparente em todas as atividades exercidas."



www.zetone.com.br

Eletrodutos LEVES/MÉDIOS



Nossos eletrodutos rígidos em aço, em barras de 3000mm ou 6000mm, são galvanizados eletrolítico ou a quente, e acompanham uma luva e um protetor de rosca nas extremidades.

Código	Tipo	Tamanho nominal		Diâmetro Externo	
		(pol.)	(dn mm)	(MIN. mm)	(MAX. mm)
E012L	LEVE	1/2"	15	20,00	20,40
E034L	LEVE	3/4"	20	25,20	25,60
E100L	LEVE	1	25	31,50	31,90
E114MA	MÉDIO	1 1/4"	32	40,50	41,00
E112MA	MÉDIO	1 1/2"	40	46,60	47,10
E200MA	MÉDIO	2"	50	58,40	59,00
E212SPB	SEMI-PESADO	2 1/2"	65	74,10	74,90
E300SPB	SEMI-PESADO	3"	80	86,80	87,60
E400SPB	SEMI-PESADO	4"	100	111,60	112,70

Obs.: Para a escolha de eletrodutos galvanizados, insira a letra **(G)** no final do código exemplo: **E400SPB(G)**

Os eletrodutos leves/médios comercializados pela **ZETONE** são fabricados conforme padrão de mercado e qualidade conforme as normas técnicas vigentes.

Eletrodutos PESADOS



Código	Tipo	Tamanho nominal		Diâmetro Externo	
		(pol.)	(dn mm)	(MIN. mm)	(MAX. mm)
E012P	PESADO	1/2"	15	20,00	20,40
E034P	PESADO	3/4"	20	25,20	25,60
E100P	PESADO	1	25	31,50	31,90
E114P	PESADO	1 1/4"	32	40,50	41,00
E112P	PESADO	1 1/2"	40	46,60	47,10
E200P	PESADO	2"	50	58,40	59,00
E212P	PESADO	2 1/2"	65	74,10	74,90
E300P	PESADO	3"	80	86,80	87,60
E400P	PESADO	4"	100	111,60	112,70

Nossos eletrodutos rígidos em aço, em barras de 3000mm, são galvanizados eletrolítico (NBR 13057) ou a quente (NBR 5624), e acompanha uma luva e um protetor de rosca nas extremidades.

Os eletrodutos PESADOS comercializados pela **ZETONE** são fabricados conforme a norma NBR 13057 e 5624; Rosca NBR 813.

Eletróduto - Extra Pesado

RIR (Rebarba interna removida) - Sob Consulta



ROSCA, BSP

Os eletródutos RIR comercializados pela **ZETONE** são fabricados conforme a norma NBR 5598(EB342).

Nossos eletródutos rígidos em aço com rebarba interna removida, em barras de 3000 mm, são galvanizados a quente, e acompanha uma luva e um protetor de rosca nas extremidades.

Código	Tipo	Tamanho nominal		Parede	Diam. Ext.	Diam. Int.
		(pol.)	(dn mm)	(mm)	(mm)	(mm)
E012EPBSP	EXTRA PESADO BSP	1/2"	15	2,25	21,30	16,80
E034EPBSP	EXTRA PESADO BSP	3/4"	20	2,25	26,70	22,20
E100EPBSP	EXTRA PESADO BSP	1"	25	2,65	33,40	28,10
E114EPBSP	EXTRA PESADO BSP	1 1/4"	32	2,65	42,20	36,90
E112EPBSP	EXTRA PESADO BSP	1 1/2"	40	3,00	48,00	42,00
E200EPBSP	EXTRA PESADO BSP	2"	50	3,00	59,90	53,00
E212EPBSP	EXTRA PESADO BSP	2 1/2"	65	3,35	73,00	66,30
E300EPBSP	EXTRA PESADO BSP	3"	80	3,35	88,20	81,50
E400EPBSP	EXTRA PESADO BSP	4"	100	3,75	113,35	105,85
E500EPBSP	EXTRA PESADO BSP	5"	125	4,35	139,70	131,00
E600EPBSP	EXTRA PESADO BSP	6"	150	5,00	165,10	155,60

Eletroduto - Extra Pesado

RIR (Rebarba interna removida) - Sob Consulta



ROSCA, NPT

Os eletrodutos RIR comercializados pela **ZETONE** são fabricados conforme a norma NBR 5597(EB341).

Nossos eletrodutos rígidos em aço com rebarba interna removida, em barras de 3000 mm, são galvanizados a quente, e acompanha uma luva e um protetor de rosca nas extremidades.

Código	Tipo	Tamanho nominal		Parede	Diam. Ext.	Diam. Int.
		(pol.)	(dn mm)	(mm)	(mm)	(mm)
E012EPNPT	EXTRA PESADO NPT	1/2"	15	2,25	21,30	16,80
E034EPNPT	EXTRA PESADO NPT	3/4"	20	2,25	26,70	22,20
E100EPNPT	EXTRA PESADO NPT	1"	25	2,65	33,40	28,10
E114EPNPT	EXTRA PESADO NPT	1 1/4"	32	2,65	42,20	36,90
E112EPNPT	EXTRA PESADO NPT	1 1/2"	40	3,00	48,00	42,00
E200EPNPT	EXTRA PESADO NPT	2"	50	3,00	59,90	53,00
E212EPNPT	EXTRA PESADO NPT	2 1/2"	65	3,35	73,00	66,30
E300EPNPT	EXTRA PESADO NPT	3"	80	3,35	88,20	81,50
E400EPNPT	EXTRA PESADO NPT	4"	100	3,75	113,35	105,85
E500EPNPT	EXTRA PESADO NPT	5"	125	4,35	139,70	131,00
E600EPNPT	EXTRA PESADO NPT	6"	150	5,00	168,30	157,70



Curva - Leve

Código	Tipo	Tamanho nominal	
		(pol.)	(dn mm)
C012L	CURVA LEVE	1/2"	15
C034L	CURVA LEVE	3/4"	20
C100L	CURVA LEVE	1"	25
C114L	CURVA LEVE	1 1/4"	32
C112L	CURVA LEVE	1 1/2"	440
C200L	CURVA LEVE	2"	50
C212L	CURVA LEVE	2 1/2"	65
C300L	CURVA LEVE	3"	80
C400L	CURVA LEVE	4"	100

Obs.: Para a escolha da curva, insira no final do código o tipo exemplo: **C034L45°**

As curvas comercializadas pela **ZETONE** são do tipo S, 45°, 90°, 135° e 180°. São fabricadas curvas leves, médias e pesadas conforme norma ou padrão de mercado e recebem acabamento eletrolítico ou a quente.



Curva - Pesada

RIR (Rebarba interna removida)

Código	Tipo	Tamanho nominal		Parede	Raio de curvatura do eixo das curvas
		(pol.)	(dn mm)	(mm)	(mm)
C012P	CURVA PESADA	1/2"	15	2,25	101,6
C034P	CURVA PESADA	3/4"	20	2,25	114,30
C100P	CURVA PESADA	1"	25	2,65	146,00
C114P	CURVA PESADA	1 1/4"	32	2,65	184,10
C112P	CURVA PESADA	1 1/2"	40	3,00	210,70
C200P	CURVA PESADA	2"	50	3,00	241,30
C212P	CURVA PESADA	2 1/2"	65	3,35	266,70
C300P	CURVA PESADA	3"	80	3,35	330,20
C400P	CURVA PESADA	4"	100	3,75	406,40
C500P	CURVA PESADA	5"	125	4,35	610,00
C600P	CURVA PESADA	6"	150	4,75	762,00

Obs.: Para a escolha da curva, insira no final do código o tipo exemplo: **C034P45°**

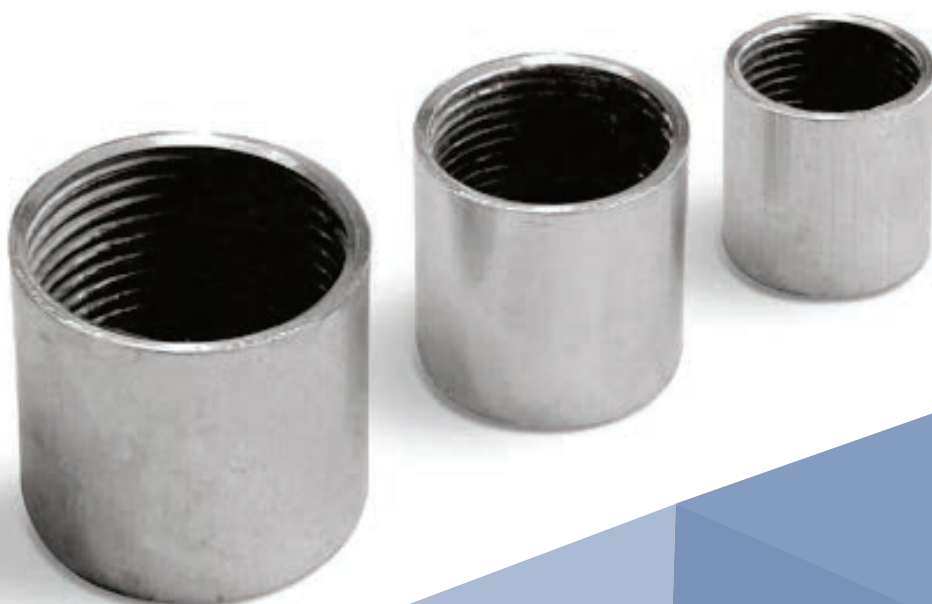
As curvas comercializadas pela **ZETONE** são do tipo S, 45°, 90°, 135° e 180° e recebem acabamento a quente.

Luva ou Uniduto

Luva ou uniduto para união do eletroduto, produzido em aço, respeitando as normas técnicas vigentes, é fixado no eletroduto através de parafusos. A luva ou uniduto possui bitolas de 1/2", 3/4", 1", 1 1/4", 1 1/2", 2", 2 1/2", 3" e 4".



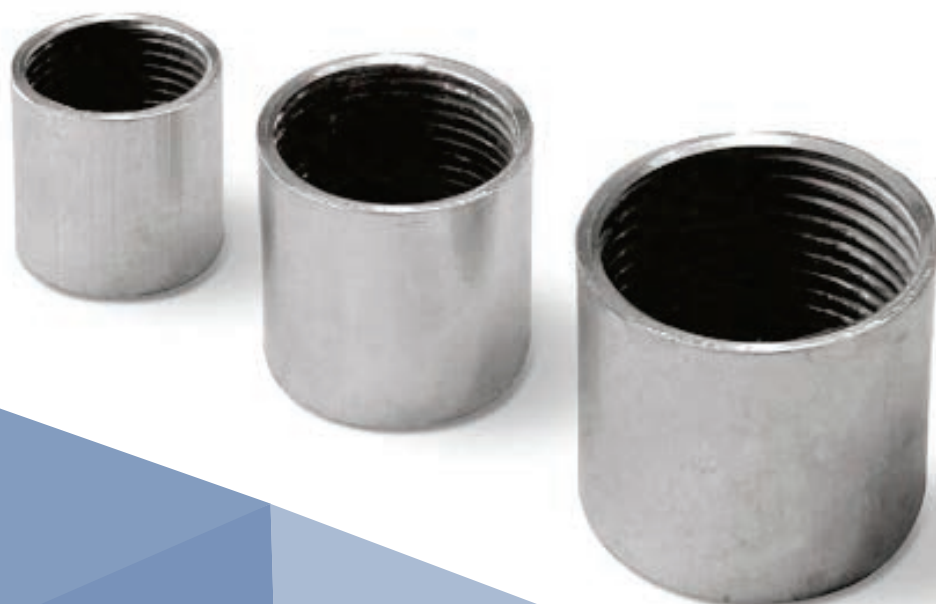
Código	Tipo	Tamanho nominal	
		(pol.)	(dn mm)
L012	LUVA	1/2"	15
L034	LUVA	3/4"	20
L100	LUVA	1"	25
L114	LUVA	1 1/4"	32
L112	LUVA	1 1/2"	440
L200	LUVA	2"	50
L212	LUVA	2 1/2"	65
L300	LUVA	3"	80
L400	LUVA	4"	100



Luva - Roscada Leve

Código	Tipo	Tamanho nominal	
		(pol.)	(dn mm)
L012R	LUVA ROSCADA LEVE	1/2"	15
L034R	LUVA ROSCADA LEVE	3/4"	20
L100R	LUVA ROSCADA LEVE	1"	25
L114R	LUVA ROSCADA LEVE	1 1/4"	32
L112R	LUVA ROSCADA LEVE	1 1/2"	440
L200R	LUVA ROSCADA LEVE	2"	50
L212R	LUVA ROSCADA LEVE	2 1/2"	65
L300R	LUVA ROSCADA LEVE	3"	80
L400R	LUVA ROSCADA LEVE	4"	100

As luvas comercializadas pela **ZETONE** são fabricadas conforme norma ou padrão de mercado e recebem acabamento eletrolítico ou a quente.



Luva - Roscada Pesada

RIR (Rebarba interna removida) - Sob Consulta

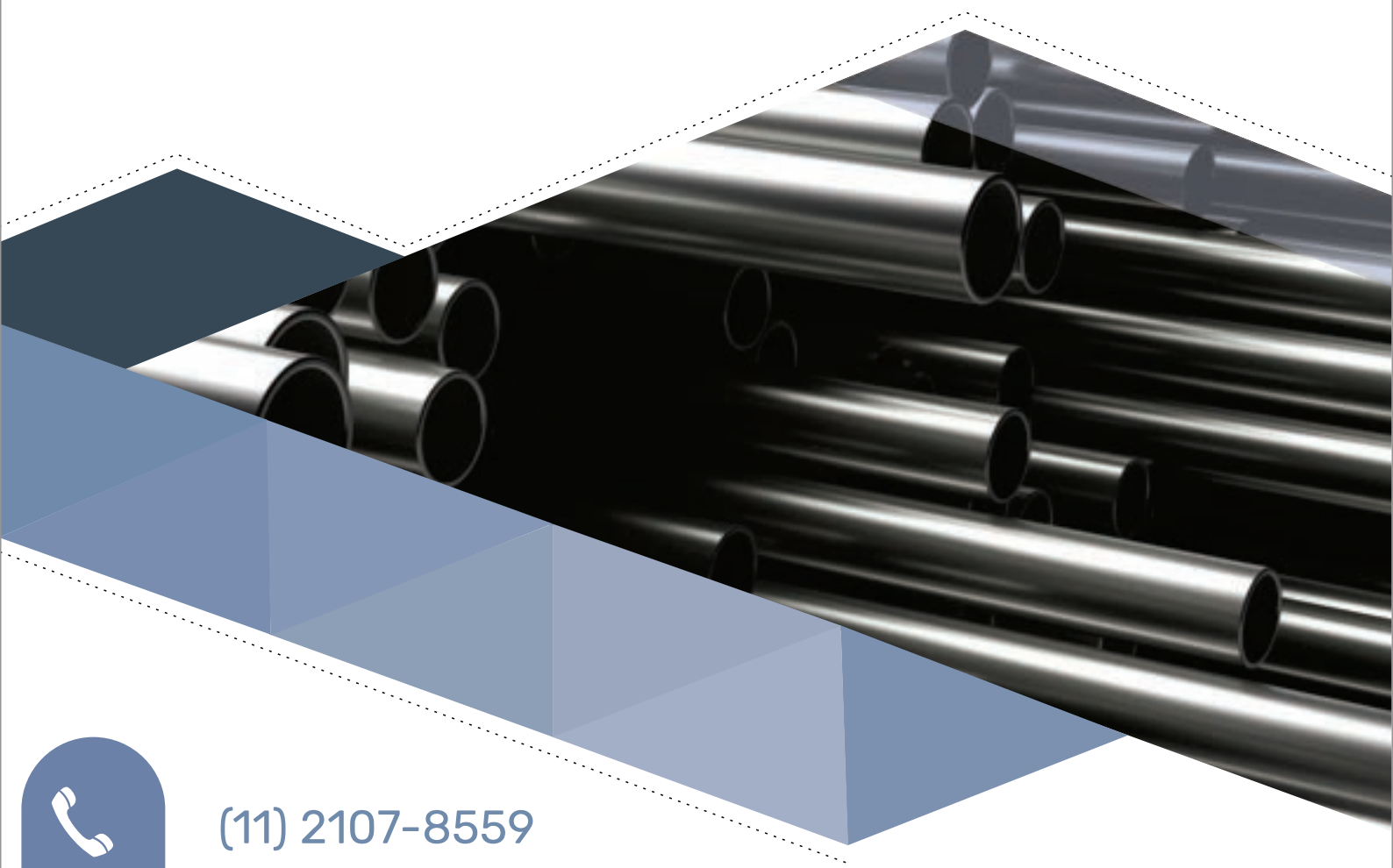
Tamanho nominal	Diam. Ext.	Comp. (NPT)	Comp.(BSP)
-----------------	------------	-------------	------------

Código	Tipo	Tamanho nominal		Diam. Ext.	Comp. (NPT)	Comp.(BSP)
		(pol.)	(dn mm)	(mm)	(mm)	(mm)
L012RPNPT	LUVA ROSCADA PESADA	1/2"	15	2,25	40,00	25,00
L034RPNPT	LUVA ROSCADA PESADA	3/4"	20	2,25	41,00	28,00
L100RPNPT	LUVA ROSCADA PESADA	1"	25	2,65	51,00	34,00
L114RPNPT	LUVA ROSCADA PESADA	1 1/4"	32	2,65	52,00	38,00
L112RPNPT	LUVA ROSCADA PESADA	1 1/2"	40	3,00	52,00	38,00
L200RPNPT	LUVA ROSCADA PESADA	2"	50	3,00	54,00	44,00
L212RPNPT	LUVA ROSCADA PESADA	2 1/2"	65	3,35	79,00	48,00
L300RPNPT	LUVA ROSCADA PESADA	3"	80	3,35	83,00	53,00
L400RPNPT	LUVA ROSCADA PESADA	4"	100	3,75	89,00	72,00
L500RPNPT	LUVA ROSCADA PESADA	5"	125	4,35	95,00	80,00
L600RPNPT	LUVA ROSCADA PESADA	6"	150	5,00	102,00	80,00

Obs.: Para a escolha da luva roscada pesada, insira no final do código o tipo de rosca exemplo: **L034RPNPT**

Rosca NPT - As luvas comercializadas pela **ZETONE** são fabricadas conforme norma NBR5597 (EB341) com rebarba interna removida e acabamento a quente.

Rosca BSP - As luvas comercializadas pela **ZETONE** são fabricadas conforme norma NBR5598 (EB342) com rebarba interna removida e acabamento a quente.



(11) 2107-8559



(11) 96569-8531



contato@zetone.com.br



www.zetone.com.br



Av. Conselheiro Antonio Prado, 110
Centro São Caetano do Sul - SP
CEP: 09521-005



www.zetone.com.br